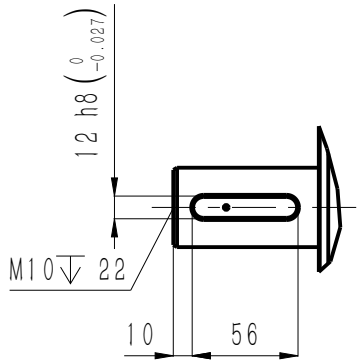
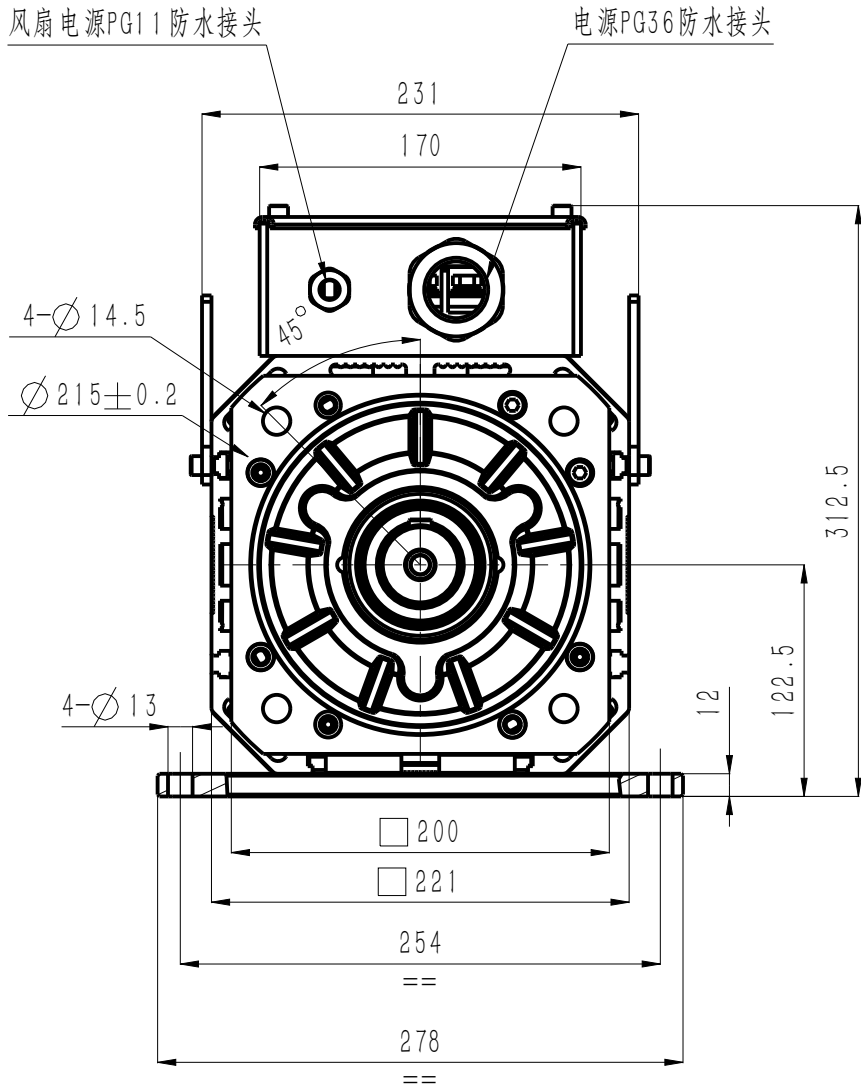
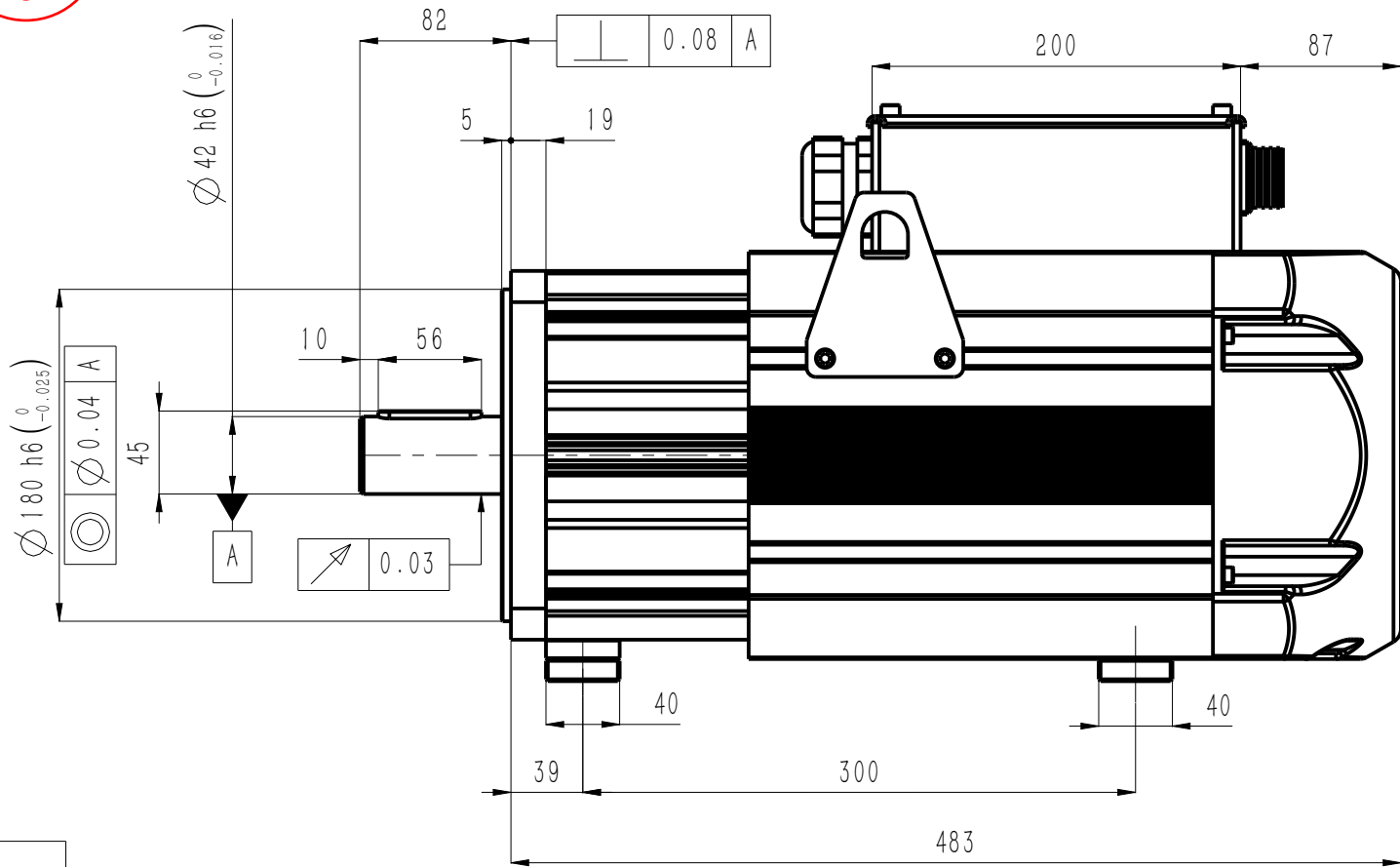


版本 Edition	变更内容 Description of the change
C	图纸模板变更

正样
2026.02.24
C



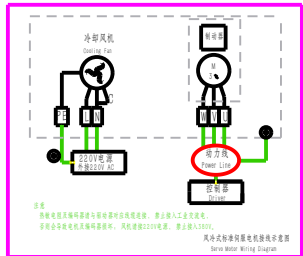
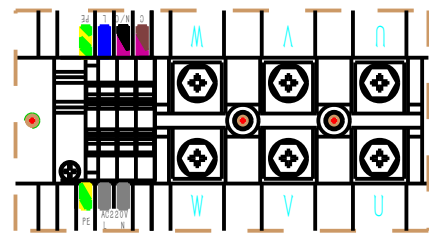
标配：A型圆头普通平键
A12X8X56(GB/T1096)



电机技术参数 Motor parameters

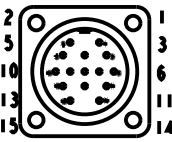
额定电压 Rated voltage	380	V AC
额定功率 Rated power	19.8	kW
额定扭矩 Rated torque	126	N·m
额定电流 Rated current	36.6	Arms
峰值扭矩(750rpm) Peak torque	315	N·m
峰值电流(750rpm) Peak current	74.3	Arms
峰值扭矩(1500rpm) Peak torque	245	N·m
峰值电流(1500rpm) Peak current	72.1	Arms
峰值扭矩(2500rpm) Peak torque	85	N·m
峰值电流(2500rpm) Peak current	71.8	Arms
额定转速 Rated speed	1500	rpm
峰值转速 Maximum speed	2500	rpm
扭矩系数 Torque constant	3.44	N·m/Arms
反电势常数 Back EMF constant	272	V/krpm
线电阻 line resistance	0.49	Ω
线电感 line inductance	12.46	mH
转动惯量 Moment of inertia	156±10%	kg·cm ²
轴向允许载荷 Axial allowable load	/	N
径向允许载荷 Radial allowable load	/	N
极对数 Number of pole pairs	4	对

引线定义 Wiring definition



信号航插规格 Encoder connector

YD28J15Z



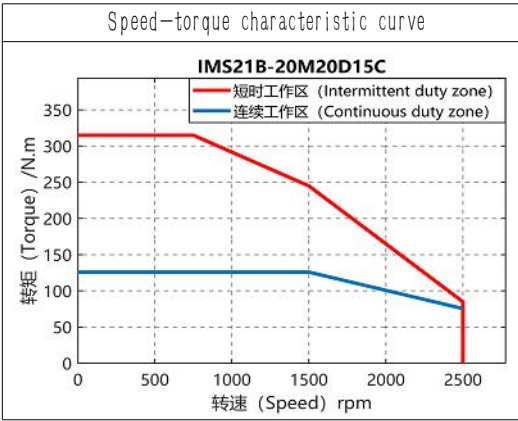
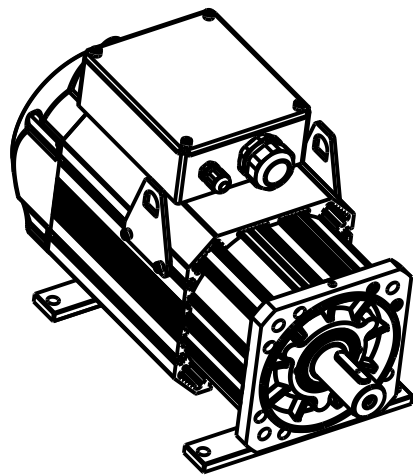
编码器规格 Connector specifications

23-bit optical encoder

12-bit Resolver encoder

引线定义 Wiring definition

1	2	3	4	5	6	7	8	9
PE (屏蔽)	SD+ (蓝)	SD- (黄)	+5V (红)	0V (黑)	BAT+ (棕)	BAT- (白)	KTY84-130+ (黄)	KTY84-130- (绿)
PE (屏蔽)	Ref+ (红白)	Ref- (黄白)	Cos- (黑)	Cos+ (红)	Sin+ (黄)	Sin- (蓝)	KTY84-130+ (黄)	KTY84-130- (绿)



SN	料号 P/N	整机型号 Model and Specification	编码器 Encoder
	11101-01706	IMS21B-20M20D15C-4-R7F-A	12位旋变
	11101-01730	IMS21B-20M20D15C-4-P9F-A	23位多圈光编
深圳市英威腾电气股份有限公司 Shenzhen INVT Electric Co., Ltd.			
C	替换	/	26-2-10
版本	更改方式	更改人	日期
名称	电机外形图 Motor outline dimension drawing		
设计	/	料号	/
校核	/	材质	/
工艺	/	图号	/
审核	/	投影标识	
标准化	/	重量	/
批准	/	比例	1:1
第 1 页 共 1 页			